

ФОРМА
графического описания местоположения границ населенных пунктов,
территориальных зон, особо охраняемых природных территорий,
зон с особыми условиями использования территории

ОПИСАНИЕ МЕСТОПОЛОЖЕНИЯ ГРАНИЦ ¹
Территориальная зона Т-1 Зона транспортной инфраструктуры
(наименование объекта, местоположение границ которого описано (далее – объект))

Раздел 1

Сведения об объекте		
№ п/п	Характеристики объекта	Описание характеристик
1	2	3
1	Местоположение объекта ²	Волгоградская область, Даниловский муниципальный район, Профсоюзинское сельское поселение, поселок Профсоюзник
2	Площадь объекта +/- величина погрешности определения площади (Р +/- Дельта Р) ³	-
3	Иные характеристики объекта ⁴	<p>Основные виды разрешенного использования Хранение автотранспорта 2.7.1 Объекты дорожного сервиса 4.9.1 Обслуживание перевозок пассажиров 7.2.2 Стоянки транспорта общего пользования 7.2.3</p> <p>Условно разрешенные виды использования Рынки 4.3 Связь 6.8 Складские площадки 6.9.1 Трубопроводный транспорт 7.5 Обеспечение внутреннего правопорядка 8.3</p> <p>Вспомогательные виды разрешенного использования Предоставление коммунальных услуг 3.1.1 Размещение автомобильных дорог 7.2.1</p> <p>Предельные (минимальные и (или) максимальные) размеры земельных участков и предельные параметры разрешенного строительства, реконструкции объектов капитального строительства. 1) предельные (минимальные и (или) максимальные) размеры земельных участков, в том числе их площадь – не подлежат установлению; 2) минимальные отступы от границ земельных участков в целях определения мест допустимого размещения зданий, строений, сооружений, за пределами которых запрещено строительство зданий, строений сооружений – 1 метр; 3) предельная высота зданий строений, сооружений – 20 метров; 4) максимальный процент застройки в границах земельного участка, определяемый как отношение суммарной площади земельного участка, которая может быть застроена, ко всей площади земельного участка – 90%.</p> <p>Ограничения использования земельных участков и объектов капитального строительства. В границах территориальной зоны Т-1 зона транспортной инфраструктуры установлены ограничения использования земельных участков и объектов капитального строительства: 1) охранный зона трубопроводов (газопроводов, нефтепроводов и нефтепродуктопроводов, аммиакопроводов); 2) охранный зона линий и сооружений связи</p>

Раздел 2

Сведения о местоположении границ объекта ⁵					
1. Система координат <u>МСК-34 зона 1</u>					
2. Сведения о характерных точках границ объекта					
Обозначение характерных точек границ	Координаты, м		Метод определения координат характерной точки ⁶	Средняя квадратическая погрешность положения характерной точки (Mt), м	Описание обозначения точки на местности (при наличии) ⁷
	X	Y			
1	2	3	4	5	6
1	678656,48	1355511,02	картометрический метод	0,1	-
2	678661,54	1355516,07	картометрический метод	0,1	-
3	678667,43	1355513,55	картометрический метод	0,1	-
4	678666,59	1355506,81	картометрический метод	0,1	-
5	678669,12	1355500,92	картометрический метод	0,1	-
6	678687,64	1355492,5	картометрический метод	0,1	-
7	678694,38	1355493,34	картометрический метод	0,1	-
8	678698,59	1355500,07	картометрический метод	0,1	-
9	678703,64	1355497,55	картометрический метод	0,1	-
10	678701,96	1355490,81	картометрический метод	0,1	-
11	678703,64	1355485,76	картометрический метод	0,1	-
12	678742,38	1355468,08	картометрический метод	0,1	-
13	678835,02	1355428,5	картометрический метод	0,1	-
14	679214	1355265,99	картометрический метод	0,1	-
15	679350,43	1355207,05	картометрический метод	0,1	-
16	679362,22	1355201,99	картометрический метод	0,1	-
17	679472,54	1355167,47	картометрический метод	0,1	-
18	679500,34	1355158,21	картометрический метод	0,1	-
19	679629,19	1355129,58	картометрический метод	0,1	-
20	679789,2	1355127,89	картометрический метод	0,1	-
21	679929	1355127,05	картометрический метод	0,1	-
22	680038,48	1355126,21	картометрический метод	0,1	-
23	680121,86	1355120,32	картометрический метод	0,1	-
24	680144,59	1355118,63	картометрический метод	0,1	-
25	680277,66	1355126,21	картометрический метод	0,1	-
26	680342,5	1355130,42	картометрический метод	0,1	-
27	680438,51	1355118,63	картометрический метод	0,1	-
28	680776,22	1354964,54	картометрический метод	0,1	-
29	680783,8	1354967,07	картометрический метод	0,1	-
30	680807,38	1354988,12	картометрический метод	0,1	-
31	680942,97	1355106,84	картометрический метод	0,1	-
32	680999,39	1355180,94	картометрический метод	0,1	-

33	681080,24	1355374,61	картометрический метод	0,1	-
34	681148,46	1355450,39	картометрический метод	0,1	-
35	681198,99	1355453,76	картометрический метод	0,1	-
36	681200,67	1355453,76	картометрический метод	0,1	-
37	681271,41	1355429,34	картометрический метод	0,1	-
38	681273,94	1355428,5	картометрический метод	0,1	-
39	681322,79	1355391,45	картометрический метод	0,1	-
40	681354,79	1355379,66	картометрический метод	0,1	-
41	681549,33	1355335,04	картометрический метод	0,1	-
42	681552,7	1355334,19	картометрический метод	0,1	-
43	681609,97	1355287,88	картометрический метод	0,1	-
44	681612,49	1355286,2	картометрический метод	0,1	-
45	681640,28	1355246,62	картометрический метод	0,1	-
46	681665,55	1355201,99	картометрический метод	0,1	-
47	681693,34	1355175,89	картометрический метод	0,1	-
48	681715,24	1355176,73	картометрический метод	0,1	-
49	681732,08	1355209,57	картометрический метод	0,1	-
50	681732,08	1355209,57	картометрический метод	0,1	-
51	681765,77	1355236,52	картометрический метод	0,1	-
52	681887,88	1355236,52	картометрический метод	0,1	-
53	681951,89	1355234,83	картометрический метод	0,1	-
54	681981,36	1355234,83	картометрический метод	0,1	-
55	682008,31	1355229,78	картометрический метод	0,1	-
56	682025,16	1355226,41	картометрический метод	0,1	-
57	682020,1	1355221,36	картометрический метод	0,1	-
58	682007,47	1355223,04	картометрический метод	0,1	-
59	681980,52	1355228,1	картометрический метод	0,1	-
60	681887,88	1355230,62	картометрический метод	0,1	-
61	681843,25	1355230,62	картометрический метод	0,1	-
62	681768,29	1355230,62	картометрический метод	0,1	-
63	681736,29	1355205,36	картометрический метод	0,1	-
64	681718,61	1355170,84	картометрический метод	0,1	-
65	681690,81	1355170	картометрический метод	0,1	-
66	681661,34	1355197,78	картометрический метод	0,1	-
67	681635,23	1355243,25	картометрический метод	0,1	-
68	681607,44	1355281,99	картометрический метод	0,1	-
69	681550,17	1355328,3	картометрический метод	0,1	-
70	681353,11	1355373,77	картометрический метод	0,1	-
71	681319,42	1355386,4	картометрический метод	0,1	-
72	681270,57	1355422,61	картометрический метод	0,1	-

73	681198,99	1355447,87	картометрический метод	0,1	-
74	681150,98	1355444,5	картометрический метод	0,1	-
75	681085,3	1355371,24	картометрический метод	0,1	-
76	681004,45	1355177,57	картометрический метод	0,1	-
77	680948,02	1355103,48	картометрический метод	0,1	-
78	680787,17	1354962,01	картометрический метод	0,1	-
79	680775,38	1354957,8	картометрический метод	0,1	-
80	680437,67	1355112,74	картометрический метод	0,1	-
81	680342,5	1355124,53	картометрический метод	0,1	-
82	680144,59	1355112,74	картометрический метод	0,1	-
83	680121,86	1355113,58	картометрический метод	0,1	-
84	680038,48	1355119,47	картометрический метод	0,1	-
85	679991,32	1355120,32	картометрический метод	0,1	-
86	679929,84	1355121,16	картометрический метод	0,1	-
87	679866,68	1355121,16	картометрический метод	0,1	-
88	679804,36	1355122	картометрический метод	0,1	-
89	679737,83	1355122	картометрический метод	0,1	-
90	679628,35	1355123,68	картометрический метод	0,1	-
91	679544,13	1355142,21	картометрический метод	0,1	-
92	679498,65	1355153,16	картометрический метод	0,1	-
93	679473,39	1355160,73	картометрический метод	0,1	-
94	679360,54	1355196,94	картометрический метод	0,1	-
95	679348,75	1355201,15	картометрический метод	0,1	-
96	679214	1355259,25	картометрический метод	0,1	-
97	679093,57	1355310,62	картометрический метод	0,1	-
98	678829,13	1355424,29	картометрический метод	0,1	-
99	678739,86	1355463,02	картометрический метод	0,1	-
100	678695,22	1355483,23	картометрический метод	0,1	-
101	678671,64	1355494,18	картометрический метод	0,1	-
102	678666,59	1355494,18	картометрический метод	0,1	-
103	678663,22	1355492,5	картометрический метод	0,1	-
104	678659,85	1355489,13	картометрический метод	0,1	-
105	678646,38	1355456,29	картометрический метод	0,1	-
106	678637,96	1355460,5	картометрический метод	0,1	-
107	678651,43	1355490,81	картометрический метод	0,1	-
108	678652,27	1355495,02	картометрический метод	0,1	-
109	678650,59	1355498,39	картометрический метод	0,1	-
110	678648,06	1355502,6	картометрический метод	0,1	-
111	678646,38	1355504,28	картометрический метод	0,1	-
112	678610,16	1355519,44	картометрический метод	0,1	-

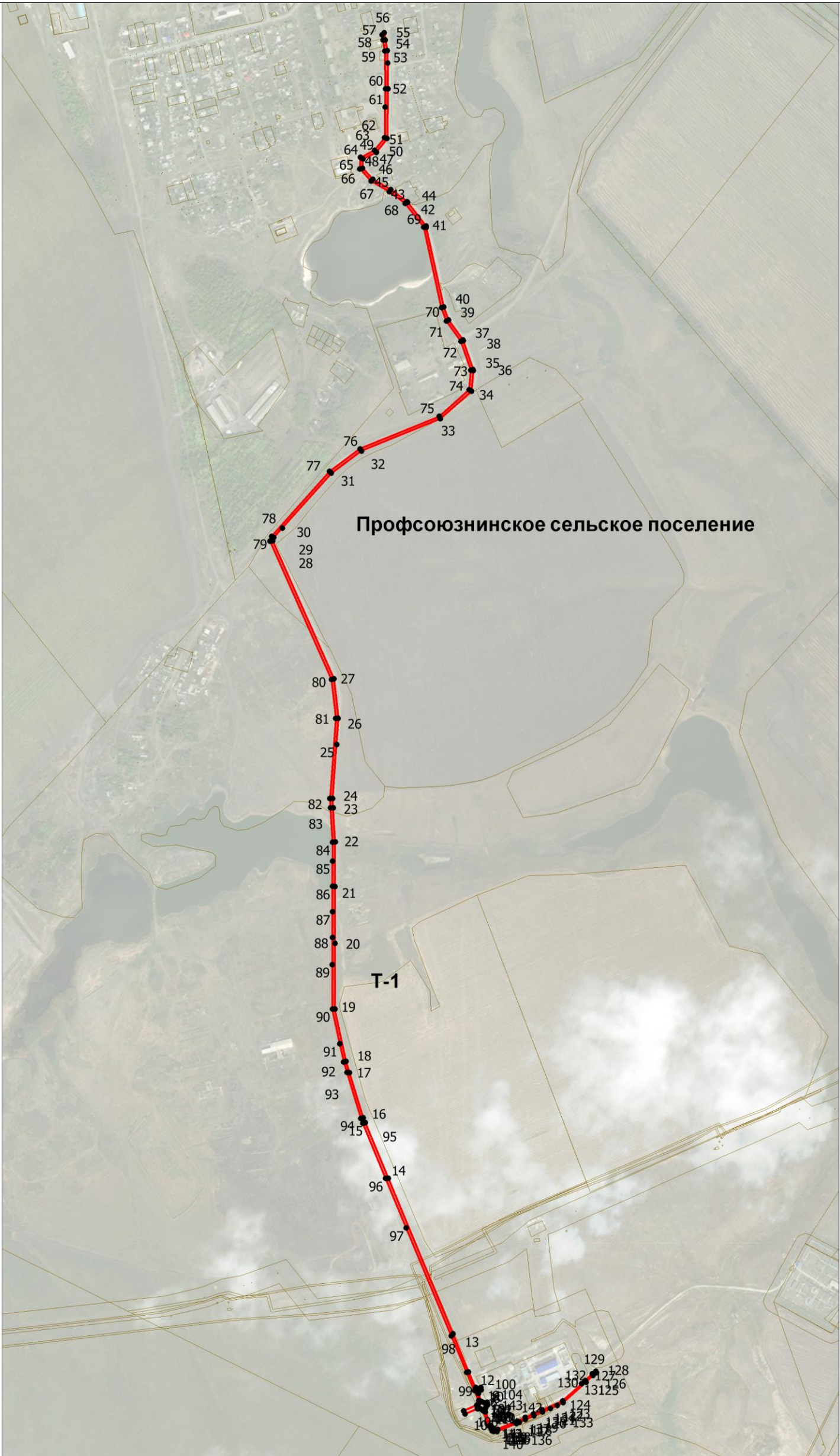
113	678602,58	1355524,49	картометрический метод	0,1	-
114	678597,53	1355527,86	картометрический метод	0,1	-
115	678595,85	1355532,07	картометрический метод	0,1	-
116	678595,85	1355539,65	картометрический метод	0,1	-
117	678616,06	1355585,96	картометрический метод	0,1	-
118	678619,43	1355594,38	картометрический метод	0,1	-
119	678626,17	1355608,7	картометрический метод	0,1	-
120	678635,43	1355629,75	картометрический метод	0,1	-
121	678645,54	1355650,8	картометрический метод	0,1	-
122	678653,96	1355670,17	картометрический метод	0,1	-
123	678661,54	1355687,01	картометрический метод	0,1	-
124	678668,27	1355701,32	картометрический метод	0,1	-
125	678718,8	1355756,9	картометрический метод	0,1	-
126	678735,65	1355774,58	картометрический метод	0,1	-
127	678742,38	1355783	картометрический метод	0,1	-
128	678746,6	1355781,31	картометрический метод	0,1	-
129	678740,7	1355772,89	картометрический метод	0,1	-
130	678723,01	1355756,05	картометрический метод	0,1	-
131	678721,33	1355753,53	картометрический метод	0,1	-
132	678715,44	1355746,79	картометрический метод	0,1	-
133	678672,48	1355700,48	картометрический метод	0,1	-
134	678649,75	1355649,96	картометрический метод	0,1	-
135	678639,64	1355628,06	картометрический метод	0,1	-
136	678631,22	1355608,7	картометрический метод	0,1	-
137	678621,95	1355588,49	картометрический метод	0,1	-
138	678601,74	1355541,33	картометрический метод	0,1	-
139	678600,9	1355532,91	картометрический метод	0,1	-
140	678601,74	1355531,23	картометрический метод	0,1	-
141	678611,01	1355523,65	картометрический метод	0,1	-
142	678643,85	1355511,02	картометрический метод	0,1	-
143	678650,59	1355508,49	картометрический метод	0,1	-
144	678656,48	1355511,02	картометрический метод	0,1	-
1	678656,48	1355511,02	картометрический метод	0,1	-

3. Сведения о характерных точках части (частей) границы объекта

Обозначение характерных точек части границы	Координаты, м		Метод определения координат характерной точки	Средняя квадратическая погрешность положения характерной точки (Mt), м	Описание обозначения точки на местности (при наличии)
	X	Y			
1	2	3	4	5	6
Часть № 1					

Раздел 4

План границ объекта ⁹



Используемые условные знаки и обозначения:

- граница территориальной зоны – Ж-1. Зона застройки индивидуальными жилыми домами
- границы кадастровых участков
- 64 характерная точка границы

Подпись _____ Дата « ____ » _____ 2019 Г.

Место для оттиска печати (при наличии) лица, составившего описание местоположения границ объекта

¹ Графическое описание местоположения границ населенных пунктов, территориальных зон, особо охраняемых природных территорий и зон с особыми условиями использования территории (далее – Описание местоположения границ) составляется по результатам работ по определению координат характерных точек границ населенных пунктов, территориальных зон, особо охраняемых природных территорий и зон с особыми условиями использования территории либо части (частей) таких границ.

Описание местоположения границ составляется с использованием сведений Единого государственного реестра недвижимости, Единой электронной картографической основы, картографического материала, материалов дистанционного зондирования (далее – картографическая основа), а также по данным измерений, полученных на местности.

² В строке «Местоположение объекта» раздела «Сведения об объекте» приводится описание расположения объекта с указанием наименования субъекта Российской Федерации, муниципального образования, населенного пункта.

³ В строке «Площадь объекта +/- величина погрешности определения площади (Р +/- Дельта Р)» раздела «Сведения об объекте» указываются площадь объекта и предельно допустимая погрешность определения такой площади, если определение площади объекта предусмотрено соответствующим договором подряда, заключаемым между заказчиком и исполнителем работ по определению местоположения объекта.

Площадь объекта указывается в квадратных метрах с округлением до 1 кв. метра.

⁴ В строке «Иные характеристики объекта» раздела «Сведения об объекте» указываются иные характеристики объекта (при необходимости).

⁵ В разделе «Сведения о местоположении границ объекта» указываются:

система координат, используемая для ведения Единого государственного реестра недвижимости, в том числе номера соответствующих зон картографической проекции;

сведения о характерных точках границ объекта;

сведения о характерных точках части (частей) границы объекта.

Для обозначения характерных точек границ объекта используются арабские цифры. Для всех характерных точек границ объекта работ либо частей таких границ применяется сквозная нумерация.

Список характерных точек границ объекта в реквизитах «Сведения о характерных точках границ объекта» и «Сведения о характерных точках части (частей) границы объекта» должен завершаться номером начальной точки в случае, если такие границы представлены в виде замкнутого контура.

Реквизит «Сведения о характерных точках части (частей) границы объекта» заполняется в случае подготовки описания местоположения части (частей) границы объекта и (или) местоположения границ частей объекта, если законодательством Российской Федерации допускается описание местоположения границы в виде отдельных ее участков или описание границ частей объекта, в том числе в отношении территорий (подзон). В этом случае реквизит «Сведения о характерных точках границ объекта» не заполняется.

В реквизите «Сведения о характерных точках части (частей) границы объекта» границы частей объектов представляются в виде замкнутого контура.

Значения координат характерных точек границ объекта приводятся в метрах с округлением до 0,01 метра в указанной системе координат.

⁶ В зависимости от примененных при выполнении работ методов определения координат характерных точек границ объекта в графе «Метод определения координат характерной точки» реквизита «Сведения о характерных точках границ объекта» указываются:

геодезический метод (метод триангуляции, полигонометрии, трилатерации, метод прямых, обратных или комбинированных засечек и иные геодезические методы);

метод спутниковых геодезических измерений (определений);

фотограмметрический метод;

картометрический метод.

⁷ Графа «Описание обозначения точки на местности (при наличии)» реквизита «Сведения о характерных точках границ объекта» заполняется в случае, если характерная точка обозначена на местности специальным информационным знаком. В остальных случаях в графе проставляется прочерк.

⁸ Требования к заполнению раздела «Сведения о местоположении измененных (уточненных) границ объекта» аналогичны требованиям к заполнению раздела «Сведения о местоположении границ объекта».

Раздел «Сведения о местоположении измененных (уточненных) границ объекта» заполняется в случае, если сведения о местоположении изменяемых (уточняемых) границ объекта были внесены в Единый государственный реестр недвижимости.

⁹ План границ объекта оформляется в масштабе, обеспечивающем читаемость местоположения границ объекта, с отображением характерных точек границ объекта, читаемых в таком масштабе.

План границ объекта оформляется в виде, совмещенном с картографической основой.

На плане границ объекта отображаются:

границы объекта (читаемые в выбранном масштабе характерные точки и части границ);

установленные границы административно-территориальных образований;

границы природных объектов и (или) объектов искусственного происхождения (если местоположение отдельных частей границ объекта определено через местоположение указанных объектов);

необходимые обозначения;

используемые условные знаки;

выбранный масштаб.